



Transportskøjte serie N (10 - 80 ton)



Transportskøjter er beregnet for transport af ekstremt tunge emner.

Serie N kan håndtere belastninger på mellem 10 - 80 ton.

Den vigtigste faktor for en sikker transport er underlaget, som bør være en stålplade, der er minimum 10 mm tyk. Brug på asfalt og betongulv frarådes.

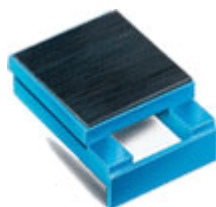
Varenr.	Type	Lasteflade (mm)	Højde (mm)	Belastning (ton)	Ruller Ø (mm)
0606811	N-I	210x100	66	10	18
0606812	N-II	220x113	75	15	24
0606813	N-III	270x130	92	30	30
0606814	N-IV	380x168	125	60	42
0606815	N-V	530x182	142	80	50



Drejeskammel



Trækstang



Udligningsstykke

Drejeskammel og udligningsstykke kan også leveres i større udgaver, der passer til serie IV & V. Kontakt os for nærmere oplysninger om kapacitet og dimensioner eller få tilsendt specialkatalog.